



南投縣

全民國防手冊



南投縣政府 編印  
中華民國111年9月



1. 緊急應變 QR Code.....	3
2. 空襲警報與防空避難.....	4
3. 建物倒塌失火應處.....	28
4. 停電應處.....	29
5. 停水應處.....	30
6. 醫療急救.....	31
7. 民生必需品短缺應處.....	34
8. 防災（戰備）物資及救護準備.....	45
9. 生存基礎知識.....	46
10. 緊急狀況報案專線.....	47
11. 後備軍人動員資訊.....	48





本手冊編輯之目的，主要是提供民眾面臨軍事危機及可能發生之災變時緊急應變資訊，以做好生存自助。

本手冊內容主要以戰時可能發生的狀況導引民眾有效應處，分別以「空襲警報識別與避難」、「遭空襲後建築物倒塌失火避難資訊」、「空襲破壞後導致停電及停水資訊查詢與應處」、「戰災產生大量傷患之急救送醫」、「因應戰況，民生必需品短缺獲得途徑」、「家庭與個人先期完成防災（戰備）物資與救護準備」、「戶外生存之基本知識」、「遇突發緊急狀況報案專線」及「列管後備軍人相關動員資訊」等要項簡要說明。

全民國防是全國民眾的整體力量與抗敵意識的展現，不僅是中央各部會的责任，同時也是各級政府、村里長應共同肩負的任務，唯有做好萬全準備，方能保護自己，共同守護國家安全，讓我們一起努力。



## 緊急應變 QR Code



空襲警報警響識別



防空避難警政軟體



防空避難警政軟體



停水資訊



停電資訊



氣象局防災資訊



急救責任醫院



動員召集查詢系統



2

3



## 2 空襲警報與防空避難

### 聲響識別

#### 緊急警報:

1長聲2短聲 長聲15秒，短聲5秒，每次間隔5秒，總共115秒

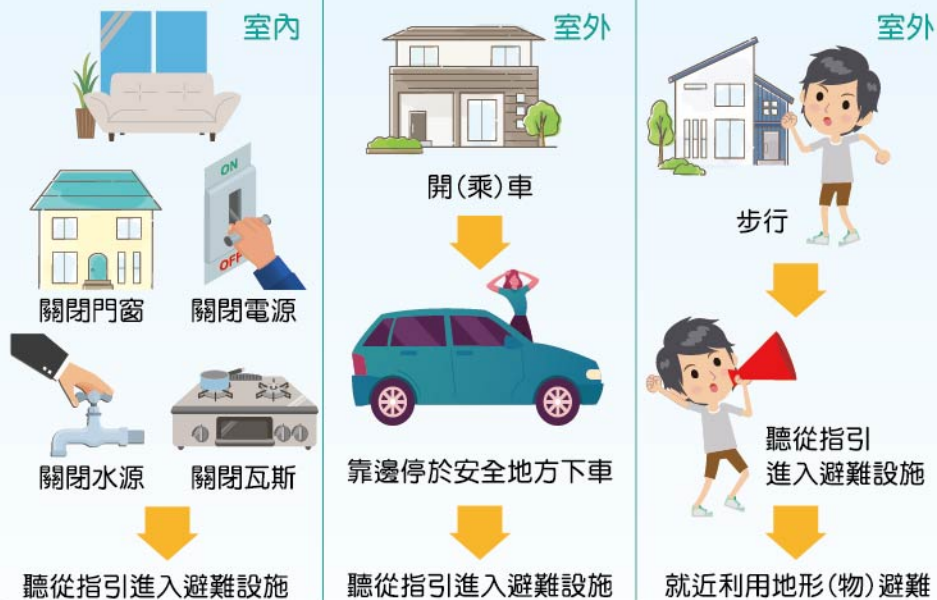


#### 解除警報:

1長聲90秒



### 避難行動



### 避難姿勢

1. 採跪姿
2. 身體微拱
3. 胸口遠離地面
4. 雙手遮住眼、耳
5. 嘴巴微張



### 防空疏散避難設施

編號	(英文字母) 0000
容量	○人
配置	自用 ○人
	活動人口 ○人
○○直轄市、縣(市)政府 警察局製	

### 防空避難設施指引

- 防空避難室數量  
533 處
- 防空避難室容量  
450233 人



## 防空疏散避難位置



編號	設施名稱	地 址	容量人數
1	移民署	南投市崇文里文昌街87號	200
2	新安全機車行	南投市崇文里彰南路一段1137號	19
3	一搬住宅	南投市崇文里民族路379-3號	27
4	今日汽車商行	南投市平和里中興路438號	25
5	觀音寺	南投市東山里東山路13號	85
6	一般住宅	南投市三和里中山南街47號	23
7	原翌營造中心	南投市彰仁里復興路207號	19
8	南投酒廠	南投市東山里東山路83號	239
9	一般住宅	南投市三民里彰南路二段140號	27
10	南投救國團	南投市三和里中興路700號	369
11	南投文化中心	南投市三興里建國路201號	3711
12	南投醫院	南投市康壽里復興路478號	1484
13	台灣銀行	南投市三和里復興路101號	1339
14	南投縣衛生局	南投市三和里三和一街11號	100
15	一般住宅	南投市三和里中山南街17號	39
16	中華電信	南投市三民里中山一街3號	438
17	一般住宅	南投市三興里建國路88號	54
18	南投郵局	南投市三和里三合二街30號	893
19	一般住宅	南投市康壽里中山街214號	67
20	華南銀行	南投市彰仁里復興路236號	480
21	一般住宅	南投市南投里彰南路二段9號	292
22	一般住宅	南投市崇文里文昌街93號	27
23	TS髮型沙龍	南投市南投里民族路274號	87

編號	設施名稱	地 址	容量人數
24	百事特童裝	南投市南投里民族路276號	234
25	南投國小	南投市崇文里彰南路二段1059號	134
26	宏光隱形眼鏡	南投市三和里彰南路一段966號	210
27	簡姓宗親會	南投市平和里中興路510號	212
28	金山建設公司	南投市嘉和里彰南路一段674巷29號	739
29	一般住宅	南投市平和里信義街169號	167
30	上毅建設	南投市平和里信義街1號	2771
31	南投地方法院	南投市三和里中興路759號	2480
32	尚品鑑社	南投市平和里信義街250號	1005
33	錦繡觀邸	南投市嘉和里忠孝八街12號	1371
34	中友建設	南投市軍功里東山路443巷2號	3932
35	通力國寶	南投市平和里中興路466號	10044
36	通力建設	南投市南投里彰南路二段16號	227
37	美滿天廈	南投市康壽里南陽路343號	3750
38	南崗國中	南投市嘉和里大庄路94號	273
39	南基醫院	南投市嘉和里中興路870號	982
40	南投縣消防局	南投市三興里民族路494號	1104
41	遠東商業銀行	南投市三和里三和二路11號	788
42	一般住宅	南投市三興里文化路25號	4129
43	南投縣政府稅務局	南投市三和里復興路2號	2582
44	霖谷建設	南投市崇文里中山街38號	382
45	南投市農會	南投市崇文里文昌街45號	1067
46	台灣中小企銀行	南投市崇文里復興路139號	237
47	南投高商	南投市三興里彰南路一段963號	677
48	霖谷建設	南投市三興里建國路97號	1380



編號	設施名稱	地 址	容量人數
49	一般住宅	南投市三和里公園南街97號	871
50	中友建設	南投市軍功里東山路443巷27號	3432
51	康壽國小	南投市康壽里南陽路26-9號	1532
52	名人世家	南投市三興里建國路18號	1490
53	南投市公所	南投市龍泉里玉井街5號	2349
54	南投國宅管委會	南投市嘉和里樂利路201號	2545
55	交通部電信總局	南投市平和里民族路160號	1907
56	南投高中	南投市三興里建國路137號	676
57	一般住宅	南投市三和里大同南街9號	22
58	一般住宅	南投市三興里南崗一路72號	40
59	台灣電力公司	南投市三興里民族路436號	45
60	南投縣立圖書館	南投市三和里中興路669號	2328
61	彰化客運	南投市三和里三和三路21號	13802
62	台灣自來水公司	南投市彰南路一段550號	266
63	南投縣家畜防治所	南投市三興里民族路499號	860
64	國泰人壽保險	南投市三和里三和二路13號	357
65	南投縣政府稅務局	南投市三和里中興路660號	16437
66	南投縣地政事務所	南投市三和里三和二路60號	944
67	千秋國小	南投市千秋里千秋路13巷1號	377
68	公園大廈	南投市平和里南陽路142號	1100
69	仁和活動中心	南投市仁和里民生街33之3號	302
70	集合住宅	南投市平和里南陽路150巷1號	457
71	行政院水土保持局	南投市康壽里復興路350號	1948
72	集合住宅	南投市嘉和里樂利路197巷2號	1330
73	台灣電力公司	南投市三和里中興路671號	1749

編號	設施名稱	地 址	容量人數
74	偉達補習班	南投市康壽里玉井街48號	200
75	西嶺國小	南投市鳳鳴里八卦路894號	255
76	鳳鳴國中	南投市鳳鳴里八卦路896號	350
77	文山國小	南投市鳳鳴里八卦路349號	345
78	一般住宅	南投市漳和里彰南路二段279號	23
79	一般住宅	南投市漳和里彰南路二段342號	53
80	一般住宅	南投市漳和里彰南路二段344號	88
81	南崗服務中心	南投市新興里南崗三路21號	256
82	耀達汽車	南投市平山里自強一路4號	101
83	俊侑股份有限公司	南投市平山里南崗三路11號	253
84	南興水泥製品廠	南投市平山里南崗三路19號	43
85	鎂上鎂科技股份有限公司	南投市永豐里南崗三路256號	157
86	南崗家具	南投市平山里南崗三路28號	112
87	輝達公司	南投市平山里南崗三路23號	433
88	名辰公司	南投市平山里南崗三路39號	115
89	裕民汽車	南投市永豐里南崗三路276號	229
90	竹洲工業股份有限公司	南投市福興里南崗三路99號	168
91	全興化工股份有限公司	南投市平山里仁和路25號	80
92	新能電氣股份有限公司	南投市永豐里中華路305號	133
93	南崗汙水處理廠	南投市永豐里彰南路三段840號	100
94	元大鋼鐵股份有限公司	南投市福興里南崗三路290號	327
95	圖騰包裝股份有限公司	南投市福興里永興路16號	268
96	員鑫有限公司	南投市平山里仁和路28號	32
97	南投市農會	南投市平山里彰南路三段541-6號	95
98	臺鍛公司	南投市永豐里自立一路8號	439



編號	設施名稱	地 址	容量人數
99	南陽實業股份有限公司	南投市福興里南崗三路298號	188
100	久允工業公司	南投市永豐里永興路19號	777
101	義成工廠股份有限公司	南投市福興里南崗三路103號	176
102	超吉工業社	南投市新興里自強三路23號	361
103	光政鋼鐵工業有限公司	南投市永豐里成功三路134號	130
104	楊鐵公司	南投市福興里南崗三路284號	268
105	臺臂工業股份有限公司	南投市平山里仁和路19號	150
106	宏荃公司	南投市平山里南崗三路24號	133
107	台灣銅箔股份有限公司	南投市永豐里成功三路150號	852
108	羽鮮化學工業股份有限公司	南投市福興里南崗三路282號	128
109	吉安車業公司	南投市新興里南崗三路29號	128
110	台灣赫克力化學股份有限公司	南投市永豐里南崗三路278號	100
111	一般住宅	南投市漳和里南崗二路346號	40
112	一般住宅	南投市漳和里南崗二路348號	41
113	一般住宅	南投市漳和里彰南路二段340號	40
114	泰億機械公司	南投市新興里自強二路23號	262
115	中華電信公司	南投市新興里南崗三路26號	1656
116	聯合文具	南投市漳和里彰南路二段259巷6號	24
117	佳保工業股份有限公司	南投市平山里南崗三路13號	324
118	中永實業公司	南投市平山里自強三路16號	144
119	詠承企業股份有限公司	南投市新興里工業路21號	111
120	元宙化學公司	南投市永豐里南崗三路272號	124
121	鉅欣公司	南投市永豐里中華路326號	114
122	亞麥開發股份有限公司	南投市永豐里工業北一路5號	89
123	松和工業股份有限公司	南投市永豐里南崗三路61號	207

編號	設施名稱	地 址	容量人數
124	寶田企業股份有限公司	南投市福興里南崗三路77號	213
125	冠郝企業股份有限公司	南投市新興里工業路23號	183
126	崧贊油封工業股份有限公司	南投市永豐里工業東路11號	151
127	昶利環保公司	南投市永豐里成功三路162號	127
128	華博企業股份有限公司	南投市永豐里工業路37號	166
129	逢陽精密股份有限公司	南投市永豐里工業東路25號	216
130	固品塑膠工業股份有限公司	南投市永豐里工業北三路9號	43
131	臺勵福股份有限公司	南投市永豐里成功三路176號	275
132	台灣陶氏化學股份有限公司	南投市新興里工業南一路9號	113
133	樺林公司	南投市平山里工業路5號	97
134	鴻利鑄造公司	南投市新興里成功三路331號	107
135	百晟工業股份有限公司	南投市新興里工業路15號	279
136	冠好公司	南投市新興里工業路27號	222
137	樺昌工業股份有限公司	南投市新豐里成功三路198號	77
138	三力達企業股份有限公司	南投市永豐里工業北五路12號	216
139	良蒙公司	南投市永豐里工業南七路7號	483
140	賢泰實業股份有限公司	南投市平山里仁和路135號	223
141	順德工業股份有限公司	南投市新興里工業南一路16號	482
142	柏諦企業股份有限公司	南投市永豐里成功三路186號	121
143	啟台企業股份有限公司	南投市永豐里工業北六路4號	350
144	家盟電機股份有限公司	南投市永豐里成功三路190號	97
145	合默麟開發股份有限公司	南投市新興里仁和路143-1號	43
146	系統電子工業公司	南投市永豐里工業北路26號	164
147	固品股份有限公司	南投市福興里南崗三路296號	344
148	日勝化工股份有限公司	南投市新興里成功三路333-1號	476



編號	設施名稱	地 址	容量人數
149	漳興國小	南投市漳和里復興路711號	401
150	福而建設	南投市漳和里彰南路二段571巷38號	1214
151	榮豐工業公司	南投市平和里仁和路148號	1373
152	原廣股份有限公司	南投市平和里南崗三路18號	68
153	長慶汽車股份有限公司	南投市福興里南崗三路288號	2760
154	上毅建設	南投市平山里平山一路三街68號	1327
155	唐州工業股份有限公司	南投市永豐里工業北路57號	226
156	眾成工業股份有限公司	南投市福興里南崗三路280號	96
157	俊侑股份有限公司	南投市半山里自立三路18號	40
158	大漢窗簾公司	南投市永豐里成功三路154號	324
159	唯心聖教功德基金會	南投市漳和里文化路705巷667號	150
160	鉅鎰油封工業股份有限公司	南投市新興里工業南三路5號	135
161	火鶴工業股份有限公司	南投市新豐里成功三路150號	266
162	欣美實業股份有限公司	南投市平山里自強一路10號	114
163	有侑實業股份有限公司	南投市永豐里工業路61號	276
164	順德工業股份有限公司	南投市新興里工業南一路16號	2530
165	環隆電氣股份有限公司	南投市永豐里工業路330號	2459
166	嵩贊油封工業股份有限公司	南投市永豐里工業東路6號	327
167	彩揚塑膠工業	南投市平山里仁和路5號	52
168	僑建國小	南投市永豐里彰南路三段847號	1168
169	富鈞股份有限公司	南投市新興里自強一路22號	146
170	郁正股份有限公司	南投市平山里自強一路11號	1580
171	南投國中	南投市漳和里祖祠路361號	2872
172	南投縣審計室	南投市漳興里復興路480巷36號	1408

編號	設施名稱	地 址	容量人數
173	泰谷光電	南投市永豐里自強三路18號	1582
174	柏諦企業股份有限公司	南投市永豐里成功三路186-1號	2290
175	禾昌大廈	南投市永豐里自立一路3巷43號	279
176	泰谷光電	南投市平山里自強三路22號	2208
177	昱盛工業	南投市福興里永興路11號	279
178	百晟建設	南投市新興里同源路10街19號	73
179	南投縣立圖書館	南投市三和里中興路669號	2328
180	富銖建設	南投市漳和里復興路711巷2號	5757
181	全宏開發建設	南投市新興里同源路8街18號	87
182	財政部中區國稅局南投分局	南投市三和里中興路667號	1676
183	道隆道路標誌器材有限公司	南投市平山里自強三路6號	946
184	樹德企業股份有限公司	南投市永豐里工業南六路6號	1220
185	僑馥建築經理有限公司	南投市平山里竹林路10號	946
186	寬心開發建設有限公司	南投市永豐里彰南路3段540號	1309
187	南投縣政府警察局	南投市三民里南崗二路133號	5549
188	南投縣政府警察局南投分局	南投市三民里彰南路二段109號	956
189	國家發展委員會	南投市光華里光華路6號	752
190	中興圖書館	南投市光華里光華路123號	1068
191	國家發展委員會	南投市光華里光華四路57號之8	49
192	署立中興醫院	南投市光華里環山路57號	1969
193	中興分局	南投市光華里光華路115號	838
194	中興郵局	南投市光華里中學路4號	499
195	員工消費合作社	南投市光華里光華路66號	2657
196	中興高中	南投市光華里中學路2號	2105
197	光榮國小	南投市光營里光榮北路19之1號	791





編號	設施名稱	地 址	容量人數
198	聖徒教會	南投市營北里中正路220之6號	198
199	經濟部中部辦公室	南投市光輝里省府路4號	25
200	國家發展委員會	南投市營北里中正路2號	197
201	國家發展委員會	南投市光輝里虎山路3號	4271
202	國家發展委員會	南投市光輝里府西路71號	2157
203	一般住宅	南投市營北里中學西路55號	346
204	福龍宮	南投市營北里向上路217號	312
205	營北國中	南投市營北里向上路2號	266
206	營北國中	南投市營北里向上路2號	692
207	中科管理局	南投市內興里中興路201號	238
208	交通部公路總局中部訓練中心	南投市內興里光明一路300號	1336
209	主計處中部辦公室	南投市光明里光明路25號	365
210	中科管理局	南投市光明里光榮東路二街4號	1948
211	光明派出所	南投市光明里光明路35號	113
212	光明郵局	南投市光明里中正路648號	108
213	國家發展委員會	南投市光明里光榮東路二街10號之1	674
214	國家發展委員會	南投市光明里光榮東路二街18號	553
215	社區管理委員會	南投市內興里南新路159巷1號	726
216	中科管理局	南投市光明里光明路27號	954
217	文獻委員會	南投市內興里光明一路256號	284
218	德興國小	南投市內興里中興路200號	284
219	中興國中	南投市內興里中興路309號	833
220	集合式住宅	南投市內興里中興路182巷32號	936
221	集合式住宅	南投市內興里中興路182巷26號2樓之11	655
222	集合式住宅	南投市內興里南新路360號一樓之2	224

編號	設施名稱	地 址	容量人數
223	光復國小	南投市內興里光明一路67號	396
224	國家發展委員會	南投市光明里光榮東路二街4巷1號	269
225	公務人力發展學院	南投市光明里光明路1號	3485
226	營盤國小	南投市營南里營盤路136號	428
1	名間鄉公所	名間鄉中正村彰南路40號	281
2	名間農會	名間鄉中正村彰南路26號	17
3	一般住宅	名間鄉中正村彰南路董門巷21-43號	873
4	一般住宅	名間鄉濁水村員集路89號	211
5	名間郵局	名間鄉南雅村南雅街65號	986
1	一般住宅	埔里鎮北門里中山路2段289號	2893
2	一般住宅	埔里鎮北門里北環路2段90號	136
3	一般住宅	埔里鎮北門里中山路2段294號	132
4	飯店	埔里鎮南門里中山路2段399號	3762
5	飯店	埔里鎮南門里西安路1段89號	905
6	一般住宅	埔里鎮薰化里南興街415號	33
7	一般住宅	埔里鎮薰化里中山一路50號之1	58
8	一般住宅	埔里鎮薰化里南興街417號	33
9	一般住宅	埔里鎮薰化里南興街419號	33
10	一般住宅	埔里鎮薰化里南興街2段413號	58
11	金鸞山建設	埔里鎮杷城里東興二街36號	497
12	一般住宅	埔里鎮東門里中正路399號	138
13	一般住宅	埔里鎮東門里中正路369號	1130
14	郵政總局	埔里鎮西門里南昌街284號	1478
15	一般住宅	埔里鎮枇杷里東興三街266號	87
16	中華電信線路中心	埔里鎮北安里六合路177號	568



編號	設施名稱	地 址	容量人數
17	中興保全	埔里鎮北安里中華路211號	1289
18	一般住宅	埔里鎮北安里北安路70號	613
19	公賣局埔里配銷所	埔里鎮北安里北安路61號	655
20	一般住宅	埔里鎮北梅里中華路261巷11號	2392
21	日茂證券	埔里鎮北梅里西安路1段299號	587
22	郵局	埔里鎮北安里和平東路490號	106
23	埔里高工	埔里鎮枇杷里中山路1段435號	667
24	埔里高工	埔里鎮枇杷里中山路1段435號	501
25	埔里高工	埔里鎮枇杷里中山路1段435號	1424
26	埔里高工	埔里鎮枇杷里中山路1段436號	1358
27	殘障大樓	埔里鎮北梅里八德路179號	2852
28	一般住宅	埔里鎮枇杷里樹人三街137巷6號	3331
29	農田水利會福興站	埔里鎮北安里六合路141號	65
30	一般住宅	埔里鎮蜈蚣里鯉魚路37號	1302
31	藝文中心	埔里鎮北安里中華路239號	973
32	中華電信愛蘭機房	埔里鎮鐵山里鐵山路23號	2675
33	一般住宅	埔里鎮大城里安四街163號	895
34	埔里酒廠	埔里鎮大城里中山路3段219號	200
35	埔里基督教醫院	埔里鎮鐵山里鐵山路1號	2500
36	一般住宅	埔里鎮大城里中山路246號	2503
37	暨大附中	埔里鎮鐵山里鐵山路1-6號	467
38	暨大附中	埔里鎮鐵山里鐵山路1-6號	467
39	地藏寶塔	埔里鎮溪南里溪南巷10號	3141
40	台灣佳美工公司	埔里鎮水頭里隆生路87-1號	73
41	一般住宅	埔里鎮水頭里東潤路67-4號	39

編號	設施名稱	地 址	容量人數
1	中華電信	國姓鄉國姓村國姓路462號	336
2	水利會	國姓鄉國姓村國姓路460之1號	87
3	國姓國小	國姓鄉國姓村國姓路211號	342
1	竹山國中	竹山鎮中山里竹山路217號	33
2	永和旅社	竹山鎮中正里橫街38號	20
3	阿生旅社	竹山鎮中正里橫街8號	13
4	仁濟診所	竹山鎮中山里竹山路179號	20
5	陳婦產科	竹山鎮中山里竹山路187號	20
6	信安旅社	竹山鎮中山里菜園路41號	20
7	一般住宅	竹山鎮中山里頂林路51號	13
8	一般住宅	竹山鎮中山里頂林路49號	13
9	一般住宅	竹山鎮中山里頂林路53號	13
10	一般住宅	竹山鎮中山里頂林路55號	13
11	一般住宅	竹山鎮中山里頂林路57號	13
12	台灣中小企業銀行	竹山鎮雲林里集山路三段919號	13
13	基督教長老會	竹山鎮雲林里林杞街42號	20
14	一般住宅	竹山鎮雲林里集山路三段1112號	20
15	秀山園旅社	竹山鎮雲林里埔頭街86號	100
16	一般住宅	竹山鎮中山里頂林路59號	13
17	一般住宅	竹山鎮中正里橫街28號	49
18	中華電信公司竹山服務處	竹山鎮中山里竹山路138號	326
19	一般住宅	竹山鎮竹山里集山路三段885號	40
20	一般住宅	竹山鎮竹山里集山路三段883號	40
21	台西客運竹山站	竹山鎮中山里菜園路27號	113
22	竹山高中	竹山鎮竹圍里枋坪巷1-3號	409



編號	設施名稱	地 址	容量人數
23	國泰人壽保險公司	竹山鎮雲林里集山路三段1146號	312
24	竹山鎮公所零售市場	竹山鎮竹山里橫街78號	1034
25	竹山分局	竹山鎮竹山里集山路三段968號	316
26	竹山郵局	竹山鎮竹山里前山路一段2號	1056
27	中山里新生路老人活動中心	竹山鎮中山里新生路346號	300
28	竹山鎮立圖書館	竹山鎮雲林里公所路120號	980
29	慶懋建設公司(龍郡社區)	竹山鎮碇礮里鯉南路116-72	1082
30	竹山高中禮堂	竹山鎮竹圍里下橫街253-1號	636
31	盈婚事業有限公司	竹山鎮竹山里前山路一段橫巷24號	1942
32	竹山國中-禮堂	竹山鎮中山里竹山路217號	598
33	衛民建設有限公司	竹山鎮下坪里枋坪巷2-36號	2806
34	至德山產股份有限公司	竹山鎮桂林里中山路2-41號	1259
35	日茂證卷股份有限公司	竹山鎮竹山里大明路292號	779
36	豪隆建設股份有限公司	竹山鎮竹圍里大禮路227號	3665
37	一般住宅	竹山鎮竹山里昭德街66號	352
38	賢山企業公司	竹山鎮延平里延平五路23號	60
39	杉原公司	竹山鎮延平里延平路20號	60
40	翔偉公司	竹山鎮延平里延平二路9號	122
41	向強公司	竹山鎮延平里延平五路11號	64
42	展頌公司	竹山鎮延平里延平三路20號	160
43	交通部電信總局	竹山鎮延和里安定巷61號	436
44	交通部郵政總局延平支局	竹山鎮延祥里集山路三段99號	101
45	台灣增格公司	竹山鎮延平里延平五路8號	57
46	俊東建設公司	竹山鎮延平里東鄉路12-19巷1號	1223
47	丞基建設公司	竹山鎮延祥里瑞竹巷25弄1號	1832

編號	設施名稱	地 址	容量人數
48	慈山醫院(瑞生醫院)	竹山鎮延祥里集山路三段272巷16號	1855
49	一般住宅	竹山鎮延平里延平路23號	1849
50	竹山秀傳醫院	竹山鎮山崇里集山路二段75號	2386
51	一般住宅	竹山鎮中崎里沉潭巷1-5號	60
52	台灣電力公司瑞竹服務處	竹山鎮瑞竹里鯉南路248-15號	122
1	鹿谷鄉農會門市部	鹿谷鄉彰雅村中正路一段231號	426
2	茶之鄉	鹿谷鄉初鄉村中正路三段2號	200
3	鹿谷電信局	鹿谷鄉鹿谷村中正路二段164號	130
4	龍翔茶行	鹿谷鄉廣興村中正一路148號	213
5	鹿谷村活動中心	鹿谷鄉鹿谷村興農巷50-6號	72
6	鹿谷鄉凍頂茶直銷中心(鹿谷消防隊)	鹿谷鄉彰雅村中正路一段92號	208
7	久林建設公司(新溪頭龍之嶺飯店)	鹿谷鄉初鄉村中正路三段558號	3228
8	一般住宅	鹿谷鄉永隆村堀邊巷4-1號	62
9	一般住宅	鹿谷鄉永隆村仁義路80-32號	404
10	一般住宅	鹿谷鄉永隆村堀邊巷3-5號	128
11	鳳凰農會辦事處	鹿谷鄉鳳凰村新進路1-5號	168
12	一般住宅	鹿谷鄉永隆村鳳園路293號	118
13	溪頭自然教育園區	鹿谷鄉內湖村森林巷9號	328
14	救國團青年活動中心	鹿谷鄉內湖村森林巷15號	536
15	員林客運溪頭站	鹿谷鄉內湖村興產路1-21號	42
16	明山別館	鹿谷鄉內湖村興產路2-3號	454
17	明山別館	鹿谷鄉內湖村興產路2-3號	751
18	米堤大飯店	鹿谷鄉內湖村米堤街1號	5317
1	行政院特有生物保育中心	集集鎮永昌里民生東1號	2030
2	中華電信公司南投營運處	集集鎮玉映里民生路110號之2	64



編號	設施名稱	地 址	容量人數
1	一般住宅	魚池鄉魚池村魚池街555號	63
2	基督教安息會台灣區會	魚池鄉魚池村瓊文巷39號之2	1127
3	魚池郵局	魚池鄉魚池村魚池街364號	53
4	頭社郵局	魚池鄉武登村集里路4號	62
5	台電水社服務所	魚池鄉水社村中山路281號	248
6	台灣銀行休閒中心	魚池鄉水社村名勝街24號	110
7	涵碧樓飯店	魚池鄉水社村中興路142號	1235
8	鴻賓大飯店	魚池鄉水社村名勝街3號	104
9	日月潭電信局	魚池鄉水社村中興路120號	153
10	水沙蓮大飯店	魚池鄉水社村名勝街5號	25
11	名勝大飯店	魚池鄉水社村名勝街4號	74
12	教師會館	魚池鄉水社村中興路136號	306
13	基督教復臨日安息會	魚池鄉魚池村瓊文巷39號	1022
1	一般住宅	水里鄉農富村中正路26號	77
2	一般住宅	水里鄉農富村中正路25號	77
3	一般住宅	水里鄉農富村民生路340號	100
4	一般住宅	水里鄉農富村中正路27號	77
5	一般住宅	水里鄉農富村民生路320號	58
6	一般住宅	水里鄉農富村民生路298號	20
7	一般住宅	水里鄉農富村民生路300號	20
8	一般住宅	水里鄉農富村民生路302號	20
9	一般住宅	水里鄉農富村民生路306號	20
10	一般住宅	水里鄉農富村民生路308號	20
11	一般住宅	水里鄉農富村民生路310號	20
12	一般住宅	水里鄉農富村民生路318號	53

編號	設施名稱	地 址	容量人數
13	一般住宅	水里鄉農富村民生路326號	20
14	水里鄉農會	水里鄉農富村民生路358號	53
15	一般住宅	水里鄉中央村民生路383號	26
16	一般住宅	水里鄉農富村民生路370號	66
17	天聖宮	水里鄉城中村市場街102號	113
18	中華電信公司水里服務中心	水里鄉北埔村博愛路35號	800
19	鉅工保線班	水里鄉鉅工村二坪路2號	83
20	水里鄉農會	水里鄉農富村民生路362號	162
21	抽蓄工程處	水里鄉鉅工村民生路290號	666
22	國泰保險公司水里展業處	水里鄉北埔村民族路277號	435
23	水里鄉公所	水里鄉中央村民生路363號	3662
24	水里鄉公所	水里鄉中央村民生路361號	2113
25	玉山國家公園管理處	水里鄉北埔村中山路515號	2468
26	玉山國家公園管理處	水里鄉北埔村中山路517號	964
27	國立水里高職	水里鄉永豐村南湖1號	3518
1	國立仁愛高農	仁愛鄉大同村山農巷28號	42
2	台電服務所	仁愛鄉大同村仁和路50號	318
3	中華電信	仁愛鄉大同村仁和路12號	192
4	霧櫻大飯店	仁愛鄉大同村仁和路69號	152
5	天廬大飯店	仁愛鄉精英村榮華巷24號	388
6	太魯閣國家公園管理處	仁愛鄉榮興村公園巷11號	616
1	信義分局	信義鄉明德村玉山路49號	930
2	東埔山莊	信義鄉東埔村開高巷70號之2	1262
3	勝華大飯店	信義鄉東埔村開高巷60號	628
4	玉山氣象站	信義鄉東埔村玉山北峰1號	13



編號	設施名稱	地 址	容量人數
1	普漢棋醫院	草屯鎮炎峰里虎山路915號	182
2	一般住宅	草屯鎮炎峰里虎山路792號	36
3	草屯國中	草屯鎮炎峰里虎山路808號	225
4	草屯國中	草屯鎮炎峰里虎山路808號	91
5	草屯國中	草屯鎮炎峰里虎山路808號	597
6	台灣土地銀行	草屯鎮炎峰里中正路601-7號	2714
7	皇家特區	草屯鎮炎峰里碧山路14號	1398
8	高明世家	草屯鎮炎峰里明賢街1段52弄15號	3163
9	國泰人壽	草屯鎮炎峰里中正路613號	438
10	草屯鎮立游泳池	草屯鎮炎峰里中正路571-1號	91
11	國立手工藝研究所	草屯鎮炎峰里虎山路572號	1050
12	南開科技大學	草屯鎮富寮里中正路568號	224
13	南開科技大學	草屯鎮富寮里中正路568號	1388
14	南開科技大學	草屯鎮富寮里中正路568號	1699
15	南開科技大學	草屯鎮富寮里中正路568號	409
16	南開科技大學	草屯鎮富寮里中正路568號	1191
17	草屯鎮立青少年活動中心	草屯鎮富寮里中正路571-1號	1248
18	富功國小	草屯鎮富寮里中正路567號	89
19	一般住宅	草屯鎮富寮里中正路559巷1號	4886
20	總統官邸	草屯鎮富寮里中正路567-5號	1657
21	寬心成家	草屯鎮富寮里富春路48巷26號	1734
22	僑光國小	草屯鎮新豐里稻香路20-2號	1125
23	日新國中	草屯鎮新豐里稻香路45號	768
24	金福華食品公司	草屯鎮新豐里新豐路96巷100號	607

編號	設施名稱	地 址	容量人數
25	工藝研究中心	草屯鎮富寮里中正路574號	49
26	工藝研究中心生活館	草屯鎮富寮里中正路574號	211
27	草屯地政事務所	草屯鎮富寮里中正路579-1號	1210
28	南開會館	草屯鎮富寮里富中正路71號	3018
29	崧源濾材	草屯鎮御史里中正路權郎巷9號	2764
30	寶旺萊6號花園酒店	草屯鎮御史里中正路1747號	1590
31	中國醫藥學院草屯院區	草屯鎮明正里平等街140號	592
32	華麗大樓	草屯鎮明正里博愛路451號	276
33	一般住宅	草屯鎮明正里中正路889號	27
34	一般住宅	草屯鎮明正里中正路891號	27
35	一般住宅	草屯鎮明正里中正路893號	27
36	一般住宅	草屯鎮明正里中正路887號	56
37	一般住宅	草屯鎮明正里中正路893-1號	41
38	中正龍庭	草屯鎮御史里中正路1182號	1359
39	中正家園	草屯鎮明正里中正路1130-1號	1065
40	草屯國小	草屯鎮玉峰里玉屏路210號	762
41	廣大天下	草屯鎮玉峰里自由街55號	1473
42	豐田汽車	草屯鎮新豐里中正路1203號	117
43	上毅天下	草屯鎮明正里成功路1段459號	226
44	大園道	草屯鎮明正里成功路1段265號	1486
45	一般住宅	草屯鎮明正里中山街322號	228
46	草屯療養院	草屯鎮御史里玉屏路161號	3124
47	草屯療養院	草屯鎮御史里玉屏路161號	1477
48	草屯療養院	草屯鎮御史里玉屏路161號	417
49	草屯療養院	草屯鎮御史里玉屏路161號	198



編號	設施名稱	地 址	容量人數
50	總慶建設公司	草屯鎮炎峰里和興街94號	1606
51	一般住宅	草屯鎮炎峰里中正路602號	1418
52	草屯郵局	草屯鎮炎峰里中正路606號	201
53	新光人壽	草屯鎮炎峰里中正路610號	318
54	中華電信草屯服務處	草屯鎮炎峰里中正路629號	124
55	欣林瓦斯公司	草屯鎮玉峰里博愛路684號	578
56	合作金庫	草屯鎮炎峰里中正路864號	647
57	鼎山建設公司天下王朝	草屯鎮玉峰里儒林街112號	824
58	惠慶建設	草屯鎮敦和里忠孝街287巷1號	2334
59	上廣建設公司	草屯鎮敦和里碧山路342號	2312
60	千葉茶行	草屯鎮敦和里碧山路122號	36
61	豐閣建設	草屯鎮敦和里仁愛街59號	338
62	一般住宅	草屯鎮敦和里碧山南路112號	21
63	敦和國小	草屯鎮敦和里敦和路72-6號	119
64	敦和國小	草屯鎮敦和里敦和路72-6號	94
65	敦和國小	草屯鎮敦和里敦和路72-6號	50
66	一般住宅	草屯鎮敦和里仁愛街267號	183
67	美慶建設	草屯鎮山腳里虎山路332巷23號	3200
68	一般住宅	草屯鎮山腳里虎山路438號	953
69	漢鯨建設	草屯鎮山腳里虎山路256號	423
70	鴻銘建設	草屯鎮山腳里虎山路437號	743
71	一般住宅	草屯鎮山腳里虎山路494號	76
72	水稻之歌	草屯鎮山腳里富林路1段658號	1091
73	和康6期	草屯鎮山腳里嘉興街51號	266
74	甜蜜家庭	草屯鎮山腳里正氣街78號	433

編號	設施名稱	地 址	容量人數
75	佑民醫院	草屯鎮山腳里太平路1段200號	845
76	佑民醫院	草屯鎮山腳里太平路1段200號	272
77	佑民醫院	草屯鎮山腳里太平路1段202號	504
78	台電公司	草屯鎮山腳里太平路1段42號	2102
79	台電公司	草屯鎮山腳里太平路1段42號	495
80	台電公司	草屯鎮山腳里太平路1段42號	852
81	台電公司	草屯鎮山腳里太平路1段42號	1752
82	一般住宅	草屯鎮山腳里正興街245號	1091
83	宏柱建設	草屯鎮山腳里正興街187號	540
84	孟慎建設(陽光大地)	草屯鎮山腳里民生二街43號	2414
85	水稻之歌	草屯鎮山腳里虎山路153號	996
86	一般住宅	草屯鎮新厝里中興路210號	295
87	一般住宅	草屯鎮新厝里中興路212號	441
88	洋洋大觀管委會-李金水	草屯鎮新厝里中興路230號	441
89	一般住宅	草屯鎮新厝里中興路178號	92
90	華南銀行	草屯鎮和平里太平路二段331號	33
91	惠德宮	草屯鎮和平里太平路二段287號	80
92	一般住宅	草屯鎮和平里太平路二段339號	142
93	第一銀行	草屯鎮和平里太平路二段256號	60
94	王外科	草屯鎮和平里太平路二段231號	13
95	一般住宅	草屯鎮中山里草溪路1052號	28
96	一般住宅	草屯鎮中山里草溪路1048號	42
97	台灣聖教會	草屯鎮中山里中山街2號	143
98	一般住宅	草屯鎮中山里中山街25號	21
99	一般住宅	草屯鎮中山里中山街21號	21







## 3 建物倒塌失火應處

### 災難發生前

- 查詢居家附近避難收容處所的位置及聯絡電話
- 與家人事先討論並約定事後會合地點



### 災難發生中

#### ■室內



坍塌時，  
以堅固桌底或牆角  
為掩護躲避



失火時，  
迅速開門往一樓戶外逃生



身體著火時，  
停在原地躺下，  
雙手摀臉滾翻熄滅火勢

#### ■室外

以隨身物品保護自身頭部，並遠離建築物



### 災難發生後

#### ■空襲後

依先前約定的聯繫方式前往地方政府指定地點與親屬會合



## 4 停電應處

### 停電時



保持冰箱關閉  
減少開啟次數



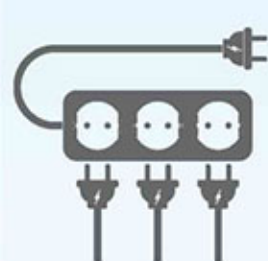
使用手電筒  
避免點燃蠟燭



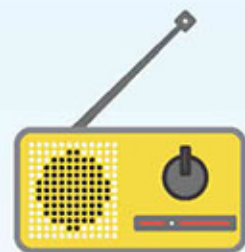
離家避難前  
關閉電源總開關



可撥打1911台電客服  
專線詢問或通報



拔除插座上的電器插頭  
避免電力恢復時造成損壞



收聽電池式收音機之播報  
瞭解最新災情及電力搶修  
情形

### 復電後

- ✓ 查家中電器設備是否均能正常運作
- ✓ 檢查冰箱或冷凍庫的食物或藥品，如已變質，不宜食用





## 5 停水應處

### 停水時

- 檢查居家供水設施功能有無故障
- 撥打1910自來水公司客服專線進行詢問或通報
- 立即關閉抽水機電源
- 儲水宜使用濾水器、逆滲透或蒸餾並煮沸後飲用



### 恢復供水後

- 恢復供水後應將全部水閥打開排氣，且排水1-2分鐘後再使用，若水量不足或水壓、顏色異常，應立即通報自來水公司處理



## 6 醫療急救

### 受傷時-自救互救

#### 爆炸穿刺、震波撞擊傷-出血控制

- 直接加壓止血法  
以紗布覆蓋傷口直接加壓，為最快速、有效及簡單止血法



- 抬高傷肢止血法  
可搭配直接加壓止血法，將傷肢抬高於心臟



- 止血點止血法  
當直接加壓止血法無法控制出血時，用拇指或掌根壓迫患肢近心端脈動點



#### 燒燙(灼)傷-急救處置

- 沖 (步驟1)  
以乾淨水源沖洗20分鐘



- 脫 (步驟2)  
移除衣服



- 泡 (步驟3)  
冷水浸泡



- 蓋 (步驟4)  
乾淨布料覆蓋



- 送 (步驟5)  
送醫治療



### 敵火間歇時-送醫

- 以家(公)用、行動電話撥打求救專線，於周邊安全地點等待救援
- 送往就近醫療院所或急救站救治



## 南投縣急救責任醫院



區分	院所名稱	地址 / 電話	緊急醫療能力分級
1	衛生福利部 南投醫院	南投市復興路478號 TEL:2231150	中度級
2	彰化基督教 醫療財團法人 南投基督教醫院	南投市中興路870號 TEL:2225595	一般級
3	佑民醫療社團 法人佑民醫院	草屯鎮太平路一段 200號 TEL:2358151	中度級冠心症與 腦中風重度級
4	埔里醫療 財團法人 埔里基督教醫院	埔里鎮鐵山路1號 TEL:2912151	中度級冠心症與 腦中風重度級
5	臺中榮民總醫院 埔里分院	埔里鎮榮光路1號 TEL:2990833	一般級
6	竹山秀傳醫療 社團法人竹山 秀傳醫院	竹山鎮集山路2段75號 TEL:2624266	中度級

## 南投縣救護站



編號	救護站名稱	開設地點(地址)	開設單位
1	南投市救護站	南投市三和一路13號	南投市衛生所 049-2223264
2	草屯鎮救護站	草屯鎮草溪路882巷7號	草屯鎮衛生所 049-2362023
3	埔里鎮救護站	埔里鎮中山路二段256號	埔里鎮衛生所 049-2982157
4	竹山鎮救護站	竹山鎮公所路126號	竹山鎮衛生所 049-2642026
5	集集鎮救護站	集集鎮民生路106號	集集鎮衛生所 049-2762015
6	名間鄉救護站	名間鄉中正村彰南路42號	名間鄉衛生所 049-2732135
7	鹿谷鄉救護站	鹿谷鄉中正路二段20號	鹿谷鄉衛生所 049-2752002
8	中寮鄉救護站	中寮鄉永平村永昌街102號	中寮鄉衛生所 049-2691404
9	魚池鄉救護站	魚池鄉魚池街194號	魚池鄉衛生所 049-2895513
10	國姓鄉救護站	國姓鄉民族街42號	國姓鄉衛生所 049-2721009
11	水里鄉救護站	水里鄉博愛路205號	水里鄉衛生所 049-2770079
12	信義鄉救護站	信義鄉玉山路45號	信義鄉衛生所 049-2791148
13	仁愛鄉救護站	仁愛鄉大同村五福巷17號	仁愛鄉衛生所 049-2802341





## 7 民生必需品短缺應處



持戶口名簿



攜帶配售憑證紀錄表



按公告配售之時間地點，依所在鄉(鎮、市、區)配售站通知，至指定配售站，按規定項目數量計價購買所配額之民生必需品

### 南投縣民生必需品配售站

編號	配售站名稱	設施名稱(地址)	配售里(村)別	配售人口數(人)
1	永福社區活動中心	中寮鄉永福村永平路400號	義和村、永福村 中寮村、廣福村 復興村、永平村	6,118
2	頂興社區活動中心	中寮鄉廣興村永平路4812號	和興村、福盛村 八仙村、廣興村 崁頂村	3,627
3	龍安社區活動中心	中寮鄉龍安村龍南路945號	清水村、爽文村 龍安村、內城村 龍岩村、永芳村 永和村	4,459

編號	配售站名稱	設施名稱(地址)	配售里(村)別	配售人口數(人)
4	七里聯合活動中心配售站	南投市仁和里民生街33-3號	龍泉里、康壽里 三民里、仁和里 南投里、崇文里 彰仁里、三興里 三和里、嘉和里 嘉興里	23,849
5	平和國小配售站	南投市育樂路62號	千秋里、平和里 振興里、軍功里 東山里	16,681
6	光華國小配售站	南投市光華里光華四路二號	內興里、內新里 光明里、光華里 光榮里、光輝里 營北里、營南里	23,518
7	漳興里社區活動中心配售站	南投市漳興巷51號	漳和里、漳興里 平山里	17,492
8	新豐國小配售站	南投市彰南路三段221號	新興里、永豐里 福興里	12,626
9	文山社區活動中心配售站	南投市福山里八卦路521之129號	鳳山里、鳳鳴里 福山里、永興里	4,858

編號	配售站名稱	設施名稱(地址)	配售里(村)別	配售人口數(人)
10	草屯鎮公所配售站	草屯鎮中山里草鞋墩一街8號	玉峰里、明正里 炎峰里、中正里 和平里、中山里	14,308
11	敦和配售站	草屯鎮敦和里敦仁愛街156號	敦和里	7,715
12	山腳配售站	草屯鎮山腳里信洋東街40號	山腳里、新厝里 上林里	16,271
13	碧峰配售站	草屯鎮碧峰里碧峰路135巷6號	碧峰里、碧州里 復興里	11,423
14	御史配售站	草屯鎮御史里東山路27號	御史里、新豐里	11,768
15	新庄配售站	草屯鎮芳草路116號	新庄里、北投里 石川里、加老里	11,881
16	南埔配售站	草屯鎮中正路7305號	富寮里、南埔里 坪頂里、中原里	16,242
17	平林配售站	草屯鎮平林里健行路65巷31號	土城里、平林里 北勢里、雙冬里	7,717

編號	配售站名稱	設施名稱(地址)	配售里(村)別	配售人口數(人)
18	田寮配售站	集集鎮田寮里田寮巷1-1號 (田寮社區活動中心)	田寮里、隘寮里	1,838
19	和平配售站	集集鎮和平里集集街186號 (和平社區活動中心)	林尾里、和平里 集集里	2,836
20	吳厝配售站	集集鎮吳厝里育才街135號 (吳厝社區活動中心)	八張里、吳厝里 玉映里	3,100
21	永昌配售站	集集鎮永昌里柴橋巷3-1號 (永昌社區活動中心)	永昌里、廣明里 富山里	2,631
22	麒麟宮	魚池鄉新店巷35號	魚池村、東池村 大林村	5,714
23	松鶴老人會館	魚池鄉武登村集里路6-2號	頭社村、武登村	2,445
24	東光活動中心	魚池鄉慶隆巷31-7號	東光村	1,497
25	長興宮	魚池鄉共和村長興巷6-1號	共和村	1,181
26	新城活動中心	魚池鄉通文巷8-12號	新城村、大雁村	2,442
27	日月村集會所	魚池鄉日月村豐年街3號	日月村	988
28	五城活動中心	魚池鄉五城村五城巷24之2號	五城村	872
29	中明活動中心	魚池鄉中明村文正巷5之10號	中明村、水社村	2,232

編號	配售站名稱	設施名稱(地址)	配售里(村)別	配售人口數(人)
30	連興宮 (媽祖廟)	竹山鎮下橫街28號	竹山里、中山里 中正里、竹圍里 桂林里、硯磧里	17,866
31	延平社區活動 中心	竹山鎮延平里集山路二段 1101號	延和里、延祥里 延平里、延正里 延山里	16,770
32	福興社區活動 中心	竹山鎮福興里鯉南191號	瑞竹里、桶頭里 坪頂里、福興里 鯉魚里	3,893
33	中和社區活動 中心	竹山鎮中和里中和路38號	下坪里、中和里 中崎里、雲林里 德興里	9,434
34	田子里集會所	竹山鎮田子里田東路43-6號	秀林里、田子里 大鞍里	2,009
35	中央社區活動 中心	竹山鎮中央里集山路1段 1236巷6號	山崇里、社寮里 中央里、富州里	5,821

編號	配售站名稱	設施名稱(地址)	配售里(村)別	配售人口數(人)
36	鐵山社區活動 中心	埔里鎮鐵山一巷5之1號	成功里、桃米里 南村里、愛蘭里 鐵山里	6,844
37	廣成社區活動 中心	埔里鎮西安路三段88之1號 (入口處前方範圍)	合成里、廣成里 史港里	3,830
38	牛眠社區活動 中心	埔里鎮西安路二段171號	福興里、牛眠里 大溝里、蜈蚣里	9,214
39	大城社區活動 中心	埔里鎮信義路930號(1樓)	籃城里、大城里	7,665
40	同聲里集會所	埔里鎮光華街115號 (1樓右側)	薰化里、清新里 同聲里	7,965
41	杷城社區活動 中心	埔里鎮民有二街69號	杷城里、東門里	6,229
42	西門里集會所	埔里鎮中正路511號(1樓)	南門里、西門里 北門里	7,439



編號	配售站名稱	設施名稱(地址)	配售里(村)別	配售人口數(人)
43	北安里集會所	埔里鎮北安路56號	北安里、北梅里 泰安里	10,077
44	溪南里集會所	埔里鎮珠生路59之1號 (左側)	水頭里、麒麟里 珠格里、溪南里	8,384
45	枇杷里集會所	埔里鎮和二街1號號 (2樓左側)	枇杷里	9,139
46	向善里集會所	埔里鎮向善路75號(1樓)	向善里、房里里 一新里	3,432
47	頂崁社區活動中心	水里鄉頂崁村富貴路55號	頂崁村、民和村 永興村、興隆村 郡坑村、上安村	5,016
48	永豐村社區活動中心	水里鄉永豐村永豐路 215號	永豐村、鉅工村 玉峰村、南光村 北埔村	6,804
49	中央社區活動中心	水里鄉中正路207-1號	中央村、城中村 農富村、水里村 新城村、車程村 新興村	6,169

編號	配售站名稱	設施名稱(地址)	配售里(村)別	配售人口數(人)
50	彰雅村集會所	鹿谷鄉彰雅村和興巷21號	內湖村、彰雅村	2,670
51	初鄉村集會所	鹿谷鄉初鄉村仁愛路259 -4號	廣興村、初鄉村 鹿谷村、永隆村	7,820
52	竹林村集會所	鹿谷鄉竹林村光復路105 之1號	和雅村、竹林村 竹豐村、鳳凰村	5,127
53	秀峰村集會所	鹿谷鄉秀峰村仁愛路153 之1號	瑞田村、清水村 秀峰村	2,530
54	信義國中後方停車場邊	信義鄉玉山路20號	明德村	1,627
55	愛國村辦公處	信義鄉愛國巷114-1號	愛國村	528
56	自強活動中心	信義鄉綠美巷25-3號	自強村	769
57	豐丘鄰長全新春隔壁空地	信義鄉豐丘村高平巷65號	豐丘村	734
58	新鄉活動中心	信義鄉新鄉村新鄉路71號	新鄉村	769
59	羅娜國小停車場	信義鄉信筆巷73號	羅娜村	1,655



編號	配售站名稱	設施名稱(地址)	配售里(村)別	配售人口數(人)
60	望美村辦公處	信義鄉望美村美信巷55-1號	望美村(久美社區、望鄉社區)	1,896
61	同富村辦公處	信義鄉同富村同和巷112-1號	同富村	946
62	桐林活動中心	信義鄉太平巷79-3號	同富村(桐林社區)	664
63	神木活動中心	信義鄉神木巷7號	神木村	707
64	東埔活動中心	信義鄉開高巷58號	東埔村	1,202
65	人和活動中心	信義鄉民生巷9-1號	人和村(人和社區)	1,350
66	波石活動中心	信義鄉波石巷119號	人和村(洽波石社區)	114
67	地利綜合球場	信義鄉開信巷1號	地利村	1,159
68	雙龍村活動中心	信義鄉光復巷32號	雙龍村	785
69	潭南村辦公處	信義鄉和平巷36-2號	潭南村	784

編號	配售站名稱	設施名稱(地址)	配售里(村)別	配售人口數(人)
70	中山堂	名間鄉中正村彰南路40之1號	中正村、中山村、南雅村、濁水村、新民村	10,814
71	仁和村集會所	名間鄉山腳巷17-2號	仁和村、東湖村、新街村、萬丹村	8,834
72	大庄村集會所	名間鄉大廈巷82-4號	大庄村、田仔村、大坑村、廊下村	5,428
73	松嶺社區活動中心	名間鄉豐柏路38號	松柏村、松山村、埔中村、三崙村、赤水村、竹圍村	8,346
74	崁腳村民眾活動中心	名間鄉名松路一段350號	崁腳村、新厝村、炭寮村、新光村	5,062
75	北山	國姓鄉北山村中正路4段112號	大石村、北山村、南港村	4,303
76	石門	國姓鄉石門村國姓路202號	大旗村、石門村、國姓村	4,744
77	長流	國姓鄉長流村大長路500之24號	北港村、長流村、長豐村、長福村	5,277
78	福龜	國姓鄉福龜村長壽巷47之1號	柑林村、乾溝村、福龜村	4,182



編號	配售站名稱	設施名稱(地址)	配售里(村)別	配售人口數(人)
79	大同村辦公處	仁愛鄉大同村仁和路22號	大同村	1,919
80	南豐村辦公處	仁愛鄉南豐村松原巷35之1號	南豐村	1,507
81	榮興村辦公處	仁愛鄉榮興村碧綠巷27號	榮興村	46
82	春陽村辦公處	仁愛鄉春陽村源泉巷13號之1	春陽村	1,231
83	精英村辦公處	仁愛鄉精英村中華巷18號之1	精英村	851
84	德鹿谷村辦公處	仁愛鄉德鹿谷村平生路64號	德鹿谷村	783
85	力行村辦公處	仁愛鄉力行村新望洋62號	力行村	622
86	發祥村辦公處	仁愛鄉發祥村光復巷22號	發祥村	925
87	翠華村辦公處	仁愛鄉翠華村翠巒路54號	翠華村	578
88	法治村辦公處	仁愛鄉法治村界山巷12號	法治村	1,097
89	親愛村辦公處	仁愛鄉親愛村高平路4-1號	親愛村	1,433
90	萬豐村辦公處	仁愛鄉萬豐村清華巷76號	萬豐村	856
91	中正村辦公處	仁愛鄉中正村光明路58號	中正村	1,234
92	互助村辦公處	仁愛鄉互助村原名路169號	互助村	1,422
93	新生村辦公處	仁愛鄉新生村山林巷17號之1	新生村	474
94	都達村辦公處	仁愛鄉都達村法觀路17附1號	都達村	811



## 8 防災(戰備)物資及救護準備

### 防災物資

#### 緊急避難包

衣物、手電筒、重要證件、食物、飲水、急救藥品

#### 3天份的物資

食物、飲水、衣物、現金、地圖、照明及通訊設備

#### 急救用品 急救

個人：準備急救包  
家庭：準備急救箱

#### 個人醫療紀錄 與慢性病藥品

藥物過敏資訊及重大疾病可製做小卡紀錄隨身攜帶



### 個人急救用品及家庭急救箱



#### 藥品

優碘藥水	1
生理食鹽水	3
酒精棉片	10
外用抗生素軟膏	2
外用蚊蟲咬傷軟膏	1
常備藥品 (如止痛藥、胃藥)	10



#### 工具

多功能組合剪刀	1
止血帶	1
安全別針	3
三角巾	1
鑷子	1
救生哨子	1
毛巾、紙巾/ 濕紙巾	1



#### 耗材

消毒紗布 (2X2+4X4)	3+3
棉棒(大+小)	6+6
醫療用紙膠布	1
手套	2
繃帶	3
OK 繃	10
棉花	1包
酒精100ml	1
口罩	1包





## 9 生存基礎知識

### 求生基礎必需品建議表

災害(難)發生時應保持冷靜，確認自身及周邊人員身體狀況，尋找可維生的物資及器具，運用求生技能維持個人生理狀況。適切向外發出救援訊息。



<p><b>水</b></p>  <p>瓶裝水 過濾水</p>	<p><b>食物</b></p>  <p>餅乾 罐頭</p>	<p><b>衣服</b></p>  <p>衣服 褲子 手套 雨衣</p>
<p><b>工具</b></p>  <p>瑞士刀 打火機 手電筒 指北針</p>	<p><b>藥品(材)</b></p>  <p>個人藥品 三角巾 止血帶</p>	<p><b>通信器材</b></p>  <p>收音機 手機 無線電機</p>



## 10 緊急報案專線



報案時機	備考
<p>緊急報案專線 <b>119</b></p> <p>發生重大災難時</p>	<p>系統採數位網路無線交換機，可切換自動電話報案方式受理，不影響救護</p>
<p>警政專線 <b>110</b></p> <p>發現他人違法犯罪，威脅到個人的生命財產安全、有緊急需要協(救)助時</p>	<p>配合「手機定位功能」，可以自動顯示報案人所在位置，有利警力派遣速度</p>
<p>報平安專線 <b>1991</b></p> <p>重大災害(難)發生，而電話線路不通或壅塞時</p>	<p>當災難發生而電話線路不通或壅塞，可以透過直撥「1991」留言互報平安</p>
<p>緊急救難專線 <b>112</b></p> <p>當所在位置手機收訊不佳，而有緊急狀況需救難時</p>	<p>收訊不佳時，可手機撥打「112」即可轉接警察局或消防局</p>





# 後備軍人動員資訊

戰時	列管身分	現役軍人退伍及常備兵役軍事訓練結訓之後備軍人
	動員時機	戰時或非常事變時
	接獲召集令作為	應立即自行至指定地點報到，參與部隊編成及臨戰訓練，遂行作戰任務
平時	教召頻次	退伍8年內，軍士官未滿4次選用12年
	教召課程	專長複訓、實彈射擊、戰鬥教練及組合訓練，並配合演習實施戰力驗證
	教召便民措施	未居住於戶籍地應召員可於召訓前55日，檢具相關證明至鄰近直轄市、縣（市）後備指揮部，辦理教育召集令指定地址變更作業。

## 國軍○○○年度動員召集預告書

此預告書非教育召集令，自○○○年1月1日至12月31日止請妥善保管。

您好，這是「動員召集預告書」，您已納編為○○○年度戰時「動員召集」對象，請使用智慧型行動裝置掃描右下角二維條碼（QR Code）或上網至後備指揮部「後備軍人網路服務臺」首頁（<https://afrc.mnd.gov.tw/EFR/Default.aspx>），查詢年內「動員召集」或「教育召集」相關資訊。

應召員須知：（為維護您的權益，敬請務必閱讀下列事項）

- 一、戰時動員召集：**當國家發生戰事或緊急危難時，國防部將透過大眾傳播媒體，發布「動員命令」生效，同時由轄區警察將「動員召集令」送達至臺端戶籍地（或指定地點），請攜帶身分證證明文件依時報到，共同防衛家園。
- 二、平時教育召集：**教育召集日程依各軍司令部及所屬部隊任務排訂，公告於「後備軍人網路服務台」，並於召集日前40日另行寄發「教育召集令」，如為年度重大演訓（如「同心演習」），則於召集日前10日由轄區警察親送，屆時請依時報到應召；依「後備軍人及補充兵免除本次教育勤務點閱召集認定標準」免除本次教育召集者，將依軍事需要列為再次召集對象；另公告召集日程後，以「出國觀光旅遊」申請者將不核准免除當次召集，如仍「出國觀光旅遊」避免召集者，將依法追究刑事責任。
- 三、如有任何召集相關問題，**歡迎電洽各直轄市、縣（市）後備指揮部（服務中心）或免付費服務電話0800-202-125，我們定竭誠為您服務。





## 南投縣全民國防手冊

